

[www.ayto.mutxamel.org](http://www.ayto.mutxamel.org)

# PLAN MUNICIPAL DE ATENCIÓN A LAS PERSONAS MAYORES



Ajuntament de  
**Mutxamel**



**Mutxamel**  
CIUDAD  
EDUCADORA

# ¿CÓMO SURGE, CUÁNDO Y PORQUÉ?



# EJES DE TRABAJO

## ESTUDIO DIAGNÓSTICO PARTICIPATIVO

6 GRUPOS DE DISCUSIÓN TUTORIZADO POR UN SOCIÓLOGO

5 GRUPOS DE PERSONAS MAYORES.

1 GRUPO DE SS.SS Y CENTRO DE SALUD.

ENTREVISTAS CON ACTORES SOCIALES.

ANÁLISIS DE FUENTES SECUNDARIAS.



## INTERVENCIÓN-TALLERES

SE INICIA AL MISMO TIEMPO UN CICLO DE TALLERES CON UNA TERAPEUTA OCUPACIONAL



# ¿QUÉ LOGRAMOS CON EL PLAN MUNICIPAL?

1

PROMOVER EL  
ENVEJECIMIENTO  
ACTIVO

2

MOVILIZAR E  
INVOLUCRAR A LAS  
PERSONAS  
MAYORES EN LA  
VIDA SOCIAL DEL  
MUNICIPIO

3

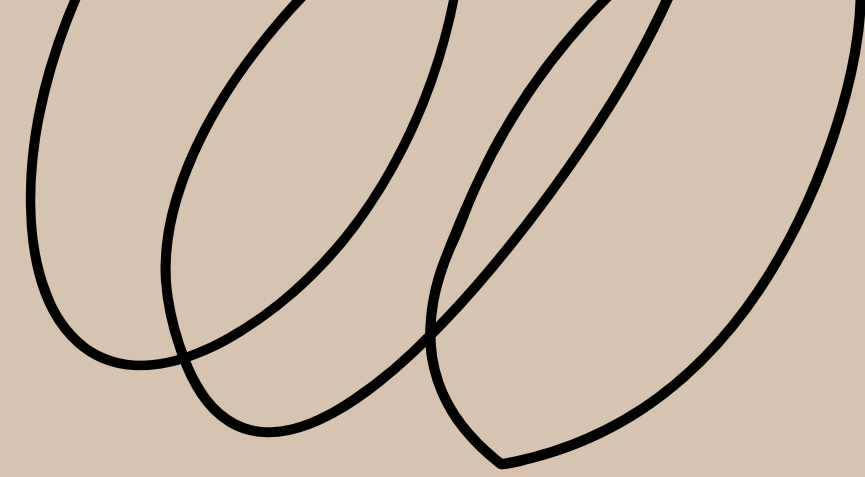
INCORPORAR ESTA  
PERSPECTIVA A LA  
PLANIFICACIÓN  
MUNICIPAL DE  
MANERA  
TRANSVERSAL

4

RECONOCIMIENTO  
POR PARTE DE LA OMS  
Y DEL IMSERSO DE  
“MUTXAMEL, CIUDAD  
AMIGABLE CON LAS  
PERSONAS MAYORES”



# DESARROLLO DEL PLAN



*Paso 1:*

RECABAR LAS PROPUESTAS DE LAS DISTINTAS MESAS...DE DISTINTOS ÁMBITOS DE ACCIÓN.

*Paso 2:*

REUNIONES DE TRABAJO TRANSVERSALES CON TÉCNICOS/AS MUNICIPALES, EL EQUIPO DE GOBIERNO, CENTRO DE SALUD Y ENTIDADES.

VIVIENDA

TRANSPORTE

ESPACIOS AL AIRE  
LIBRE Y EDIFICIOS

COMUNICACIÓN E  
INFORMACIÓN

**ÁMBITOS DE  
ACCIÓN**  
CARTA AL FUTURO  
DE UNA CIUDAD AMIGABLE  
CON LAS PERSONAS  
MAYORES

PARTICIPACIÓN  
SOCIAL

PARTICIPACIÓN  
CÍVICA Y EMPLEO

SERVICIOS DE APOYO  
COMUNITARIO Y SALUD

RESPECTO E INCLUSIÓN  
SOCIAL

# CREACIÓN CONSEJO DE LAS PERSONAS MAYORES



REUNIONES INFORMATIVAS CON ENTIDADES/  
ASOCIACIONES, PERSONAS MAYORES  
PARTICIPANTES DE LOS TALLERES, Y AQUELLAS  
PERSONAS MAYORES INTERESADAS.



SE PRESENTAN VOLUNTARIOS/AS Y SE CREA UN  
GRUPO DE TRABAJO.



DEL CONSEJO SALEN 3 REPRESENTANTES.

# PLAN MUNICIPAL DE ATENCIÓN A LAS PERSONAS MAYORES ¿QUÉ HA CREADO?

*Way ago  
like a world of sun  
on fire and I wonder  
if at this moment  
had a dream that  
rhymed with...*



Talleres/actividades



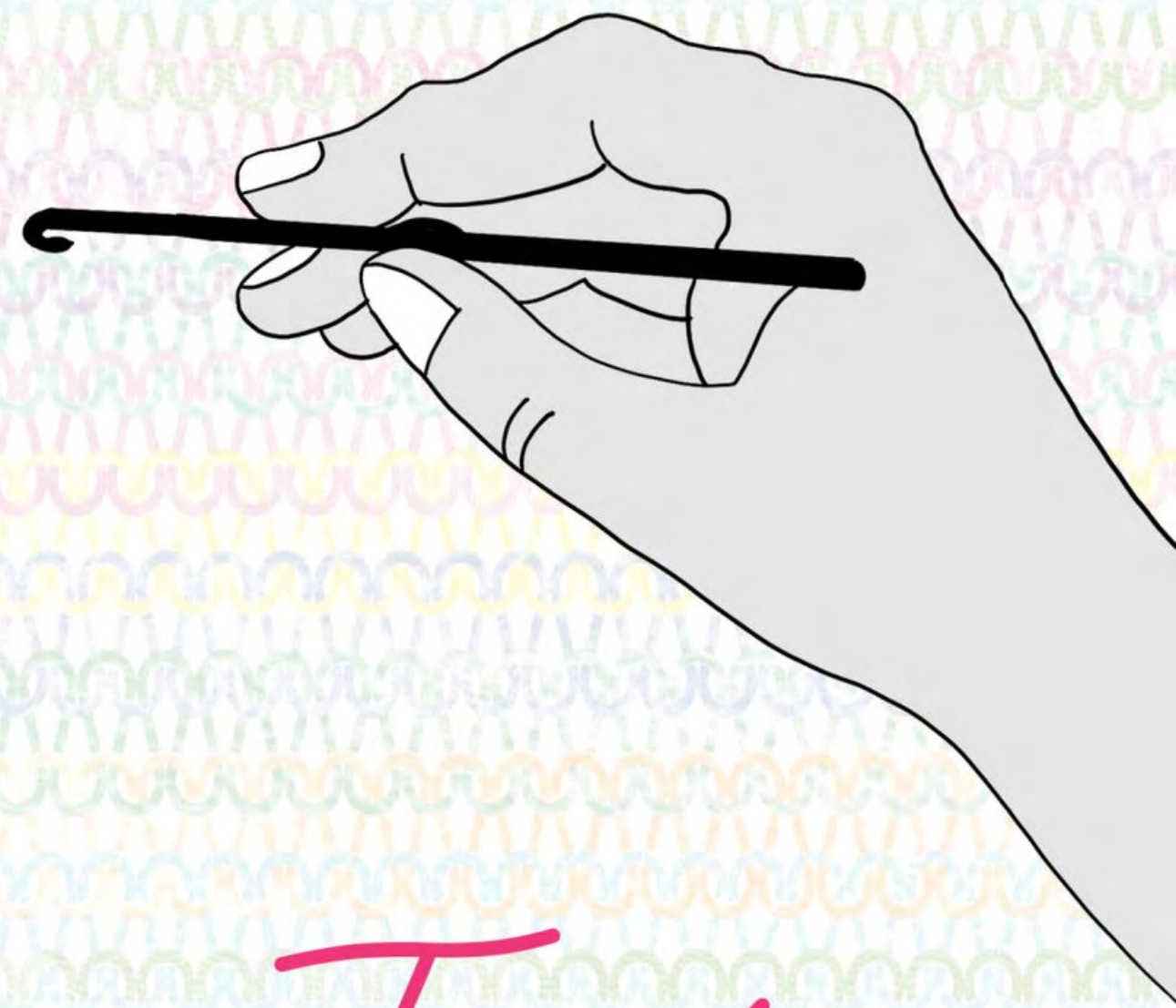
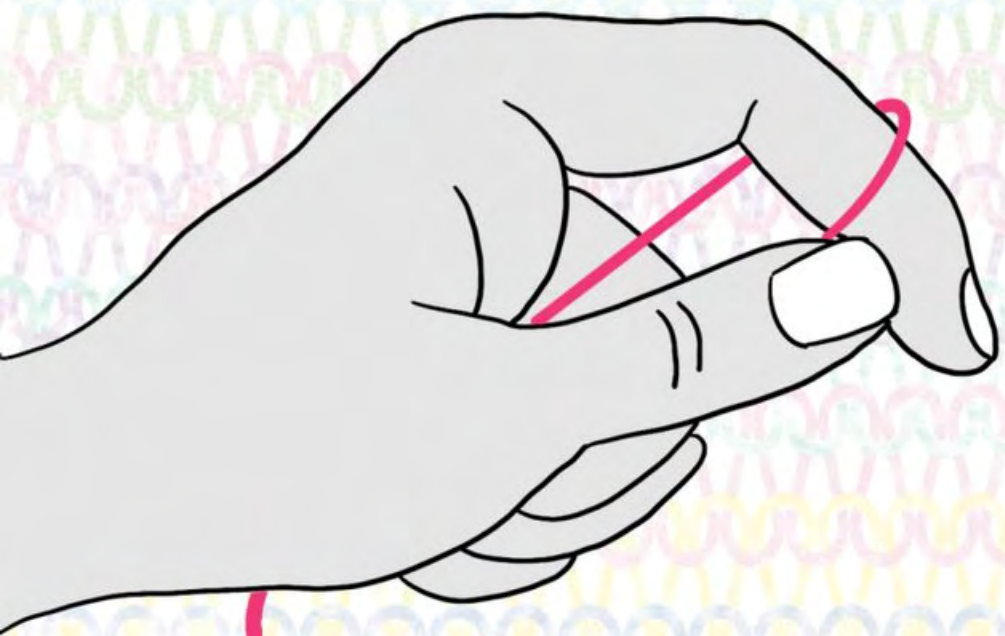
Programa de voluntariado  
intergeneracional



Consejo de las personas  
mayores

CÍVICA Y EMPLEO			
	Medida	Agentes intervinientes	Indicador
Comunicación entre el as	M38. Ampliación de los canales de comunicación con las urbanizaciones		-Estrategia comunicativa
Conocimiento participación	M39. Elaboración de folletos informativos sobre participación y las ofertas existentes en Mutxamel		-Nº de folletos distribuidos -Nº de folletos recogidos -Folletos
E INFORMACIÓN			
	Medida	Agentes intervinientes	Indicador
Comunicación de los terés para es	M40. Incorporación de una sección en el periódico de Mutxamel con la oferta de actividades		-Sección informativa
	M41. Difusión de la información vía WhatsApp		-Grupo de WhatsApp creado -Nº de personas beneficiarias
de apoyo a la mites	M42. Apoyo en los trámites burocráticos mediante el acompañamiento del equipo de voluntariado		-Nº de personas beneficiarias de apoyo
Boletín ersonas nato impreso	M43. Realización de un boletín impreso y adaptado (información, tamaño de la fuente, colores...)		-Boletín impreso -Nº de copias

Seguimiento y actualización  
constante del plan



# Taller de Arquitectura Tejida

**Transformando espacios urbanos de Mutxamel con ganchillo**

**Dirigido por Lucía Ibáñez de la Guía**



Ajuntament de  
**Mutxamel**  
Majors



Ajuntament de  
**Mutxamel**



ciudades  
**amigables**  
con las personas mayores  
INERSO-CMS

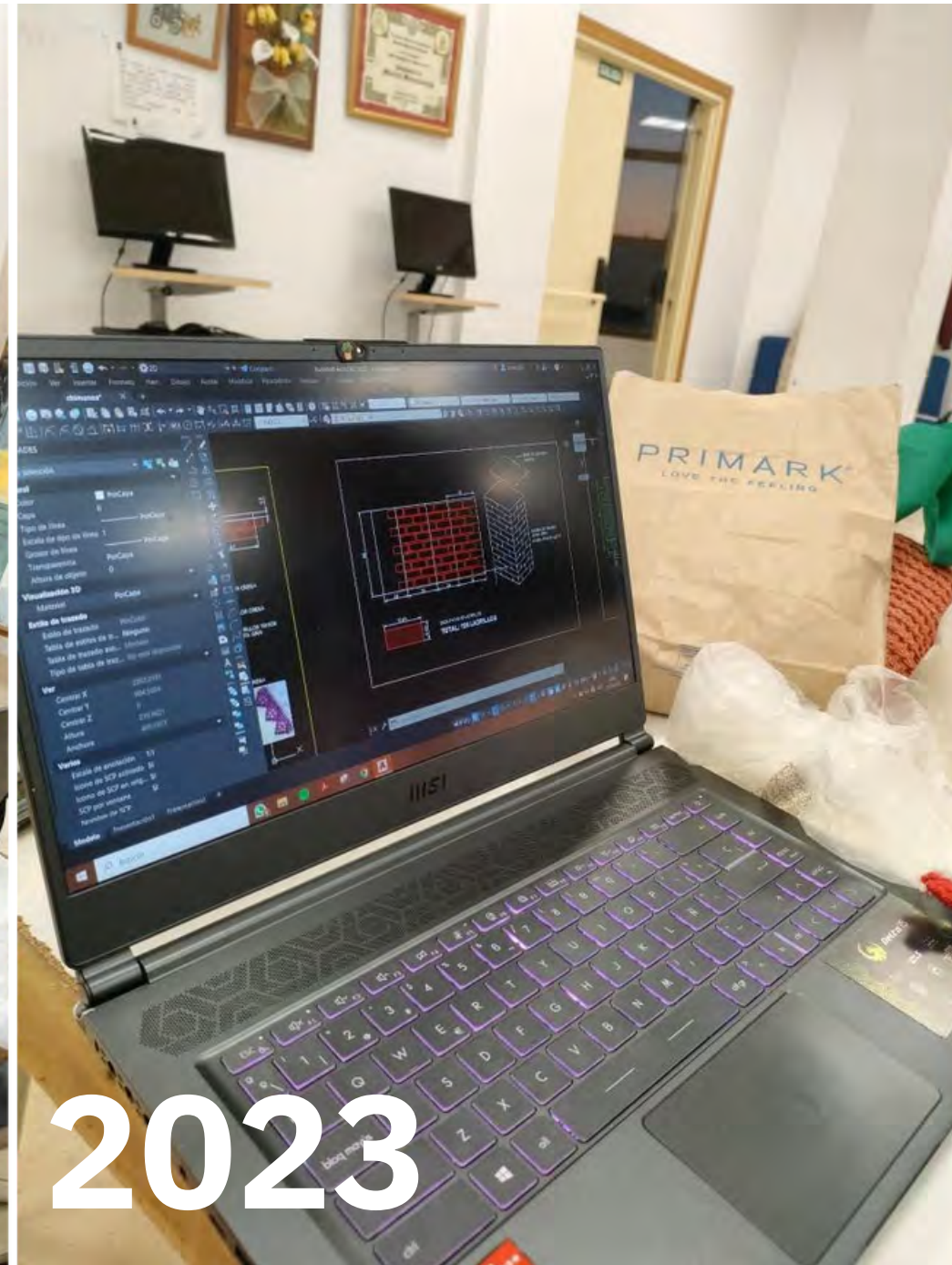


**Tejido en la calle y construcción de intervención**



**Mapeo colectivo  
Recolección de información  
Discusiones sobre el espacio**

# Relación con el grupo de Tejiendo Mutxamel



**¿Qué relación tiene el ganchillo  
con la arquitectura?**

Referentes. **Ernesto Neto**

Artesanal



# **Taller de Arquitectura Tejida: Transformando espacios urbanos con ganchillo**

## **OBJETIVOS**

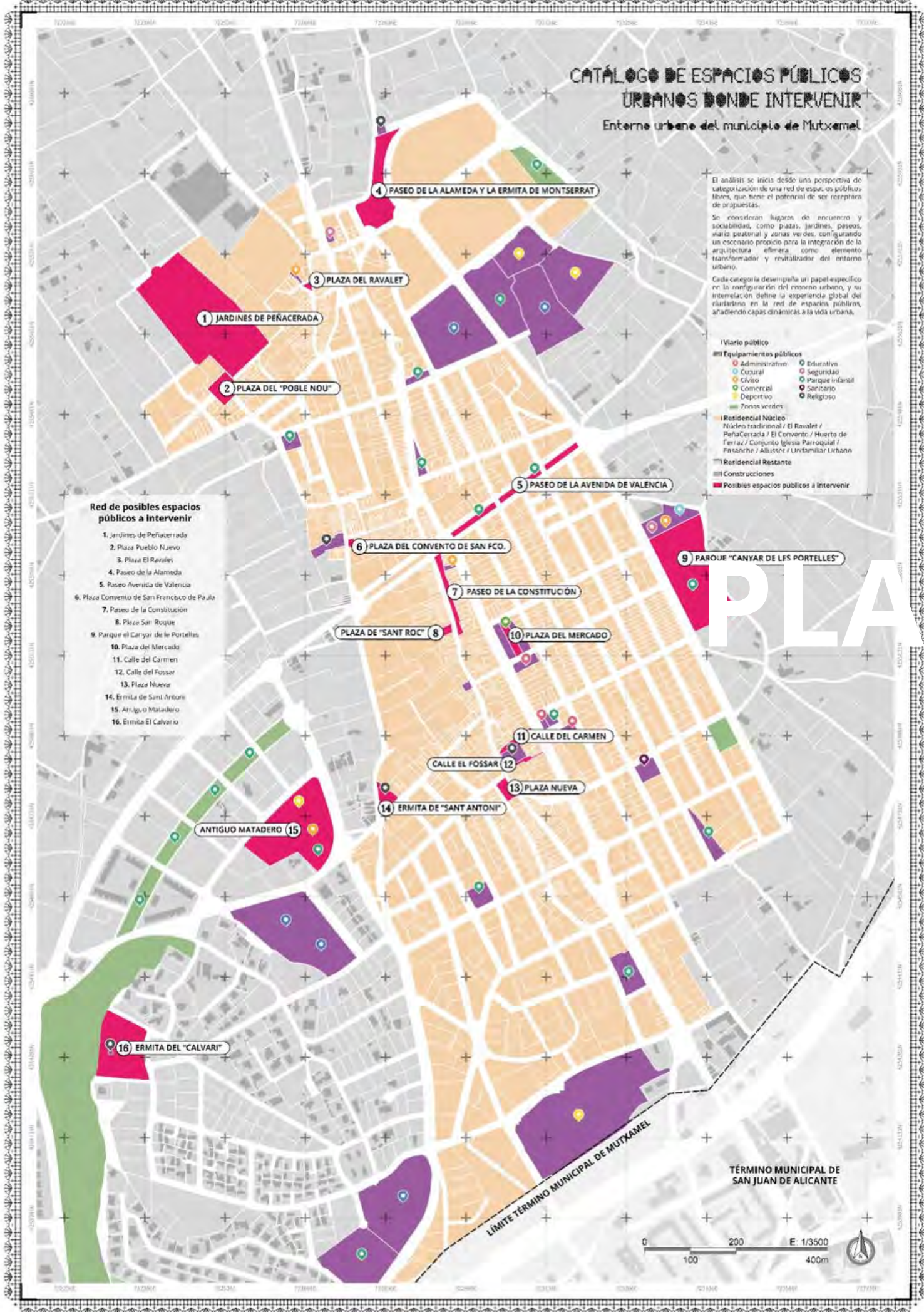
**Mejorar y valorar los espacios públicos y conocer el territorio - Urbanismo Táctico**

**Innovar con el ganchillo, diseño y construcción de proyecto arquitectónico**

**Participación y compromiso ciudadano (Decisiones conjuntas,  
creación colectiva y aprendizaje analítico)**

**Visibilizar a los grupos de ganchillo y al proceso de la artesanía textil**

**Llevar a la arquitectura a la calle y a los habitantes**



### CATÁLOGO DE ESPACIOS PÚBLICOS URBANOS BONDE INTERVENIR

Entorno urbano del municipio de Mutxamel

1 JARDINES DE PEÑACERRADA

I-1 I-2

7 PASEO DE LA CONSTITUCIÓN

I-5

13 PLAZA NUEVA

I-2

2 PLAZA DEL "POBLE NOU"

I-1 I-2

8 PLAZA DE "SANT ROC"

I-3 I-4

14 ERMITA "SANT ANTONI"

I-3 I-5

9 PARQUE "CANYAR DE LES PORTELLES"

I-3

15 ANTIGUO MATADERO

I-3

16 ERMITA "EL CALVARI"

I-5

5 PASEO AVENIDA DE VALENCIA

I-6

11 CALLE DEL CARMEN

I-5 I-6

12 CALLE EL FOSSAR

I-5 I-6

6 PLAZA CONVENTO SAN FCO.

I-5

4 PASEO DE LA ALAMEDA Y ERMITA DE MONTSERRAT

I-1 I-2 I-3 I-4 I-5 I-6

**I-1 HISTORIA Y ORIGEN DE MUTXAMEL**

El primer itinerario propuesto tiene como objetivo sumergir en la rica historia y patrimonio de Mutxamel, centrando la atención en el Barrio del Ravallet, con sus raíces y con las calles que remontan a la época árabe. Peñacerrada, antiguo estudio de población, y el resto de Mutxamel, primer núcleo urbano del municipio de Mutxamel.

**I-2 EL LEGADO PATRIMONIAL DE LA HUERTA**

El segundo itinerario tiene como objetivo recomendar a través del patrimonio de la Huerta de Alicarite. En esta ruta, nos encontraremos con los hitos patrimoniales de las Torres de defensa de la huerta, que son la Torre de Mutxamel y la Torre de Ferraz o Mora... Visitaremos la Plaza del Poble Nou, constituida por las casas que conforman esta plaza. Estas residencias solían ser la vivienda de las personas al servicio del Marqués de Peñacerrada y reformaban un núcleo urbano independiente de Mutxamel conocido como el Poble Nou. Por último, exploraremos la Ermita de Montserrat, ubicada junto a la alameda con sus centenarias cipreses. Este edificio no solo tiene relevancia desde el punto de vista religioso, sino que también es un hito arquitectónico vinculado al patrimonio histórico y al momento histórico del Barrio del Ravallet.

**I-3 VESTIGIOS DOTACIONALES HISTÓRICOS**

El tercer itinerario o tiene como objetivo poner en valor los vestigios patrimoniales del pueblo agrícola que fue Mutxamel en el pasado y sus huertas de destino. Entre estos hitos, encontraremos la antigua almazara y la antigua calle caminera donde encontramos tres espacios importantes para el municipio, el remanente, el antiguo matadero y la ermita de "Sant Antoni", donde vivían los pastores y pateaba el ganado. Y, por último, el antiguo colegio El Salvador, ahora rehabilitado como mercado municipal.

**I-4 PARQUES Y JARDINES HISTÓRICOS**

El cuarto itinerario se centra en torno a los parques y jardines históricos con la intención de poner en valor su inestimable patrimonio en cada rincón. En este recorrido encontramos los Jardines de Peñacerrada, conjunto histórico representativo de la arquitectura de la Huerta de Alicarite, "El Canyar de les Portelles" pedáneo del municipio, la Alameda con sus árboles centenarios y la Plaza de San Roque con el Jardín de Santa Elena. Descubrir estos espacios verdes no solo nos permite apreciar la belleza natural, sino también comprender la importancia histórica y cultural que han desempeñado.

**I-5 PATRIMONIO RELIGIOSO**

El quinto itinerario se centra en el patrimonio religioso y la relevancia del municipio, donde exploraremos patrimonio que data del siglo XVII hasta el siglo XVIII. Destacamos sus ermitas públicas que ofrecen una ventana al pasado, revelando la influencia histórica y cultural en la identidad de Mutxamel del ante estos siglos.

**I-6 PASEOS HISTÓRICOS**

El sexto itinerario se centra en resaltar la belleza y significado de los paseos destinados a la circulación peatonal, realzando la importancia de esas vías peatonales y las conexiones históricas que se realizan entre ellas. Descubrimos encantadores rincones que han sido testigos de la evolución de Mutxamel, ofreciendo una experiencia enriquecedora que conecta el presente con el legado histórico del municipio.

# ITINERARIO 4: PARQUES Y JARDINES HISTÓRICOS



**Jardines de  
Peñacerrada**



**Paseo de la  
Alameda**



**Plaza de  
Sant Roc**



**Parque el Canyar  
de les Portelles**



Cuadrado



Naturaleza



Mobiliario



Prototipo TFG

# Prótesis: Kit de herramientas

## Base: Silla Decathlon



**Objetos permanentes**  
Agujas de ganchillo / Metro  
Tijeras / Lana / Marcadores  
Aguja normal



**Investigación de campo:**  
Libreta  
Bolígrafo  
Cámara  
Grabadora

**Objetos ocasionales**  
Relacionados con el  
temporal o con  
prácticas de de  
investigación de campo

**Temporales:**  
Paraguas  
Manta  
Gafas de sol  
Abanico

**Almacenamiento y  
expositor de lana**



