

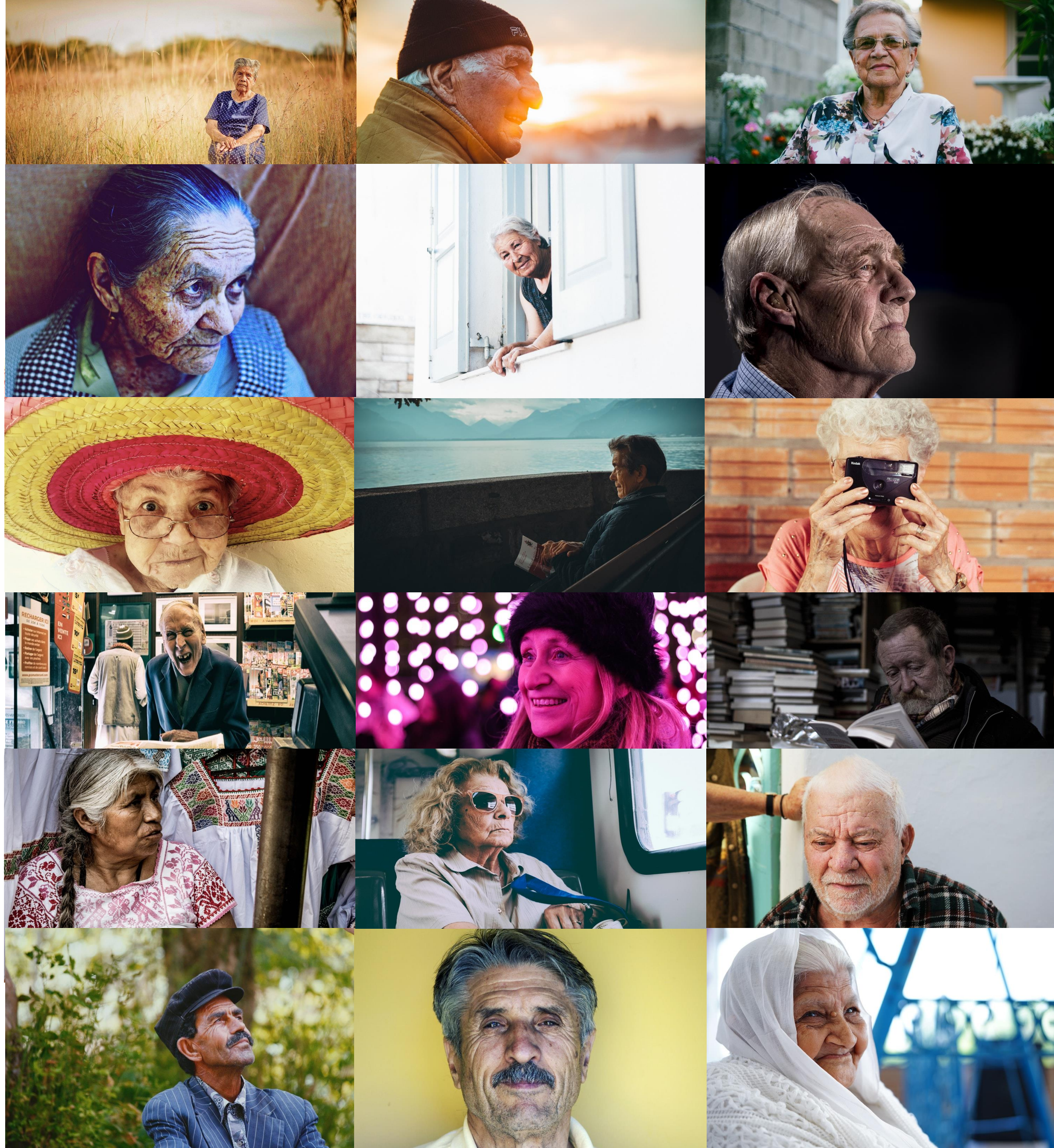


**ADULTO
MEJOR**

CIUDADES AMIGABLES EN CHILE

Octavio Vergara Andueza
Director Nacional
Servicio Nacional del Adulto Mayor (SENAMA)

2019



1. ENVEJECIMIENTO EN CHILE

CHILE SE ENCUENTRA EN UNA ETAPA AVANZADA DEL PROCESO DE ENVEJECIMIENTO POBLACIONAL

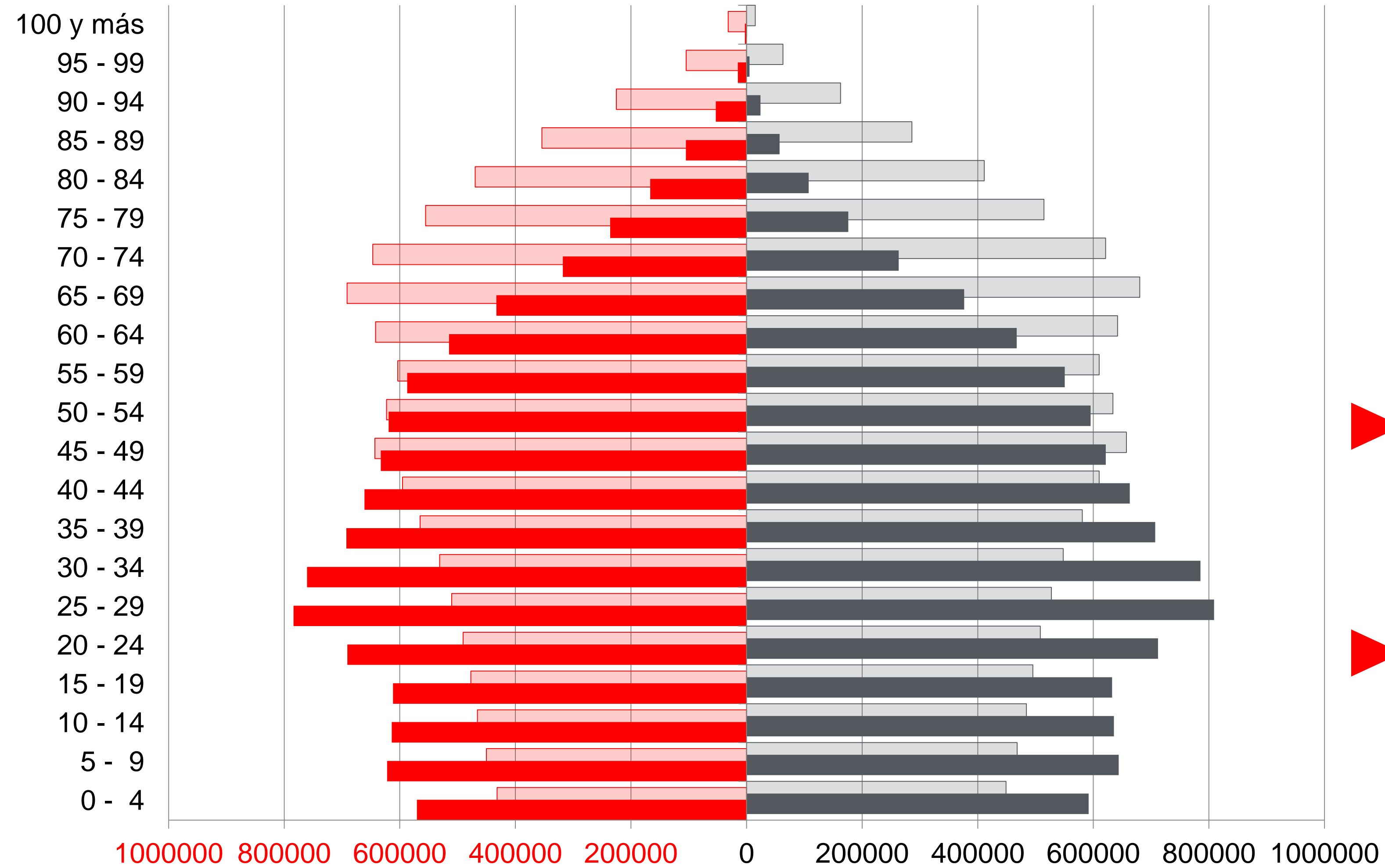
▶ **3,5 MILLONES** de adultos mayores en Chile

▶ **19,3%** de la población

▶ **80 AÑOS** esperanza de vida



CHILE 2020 - 2060



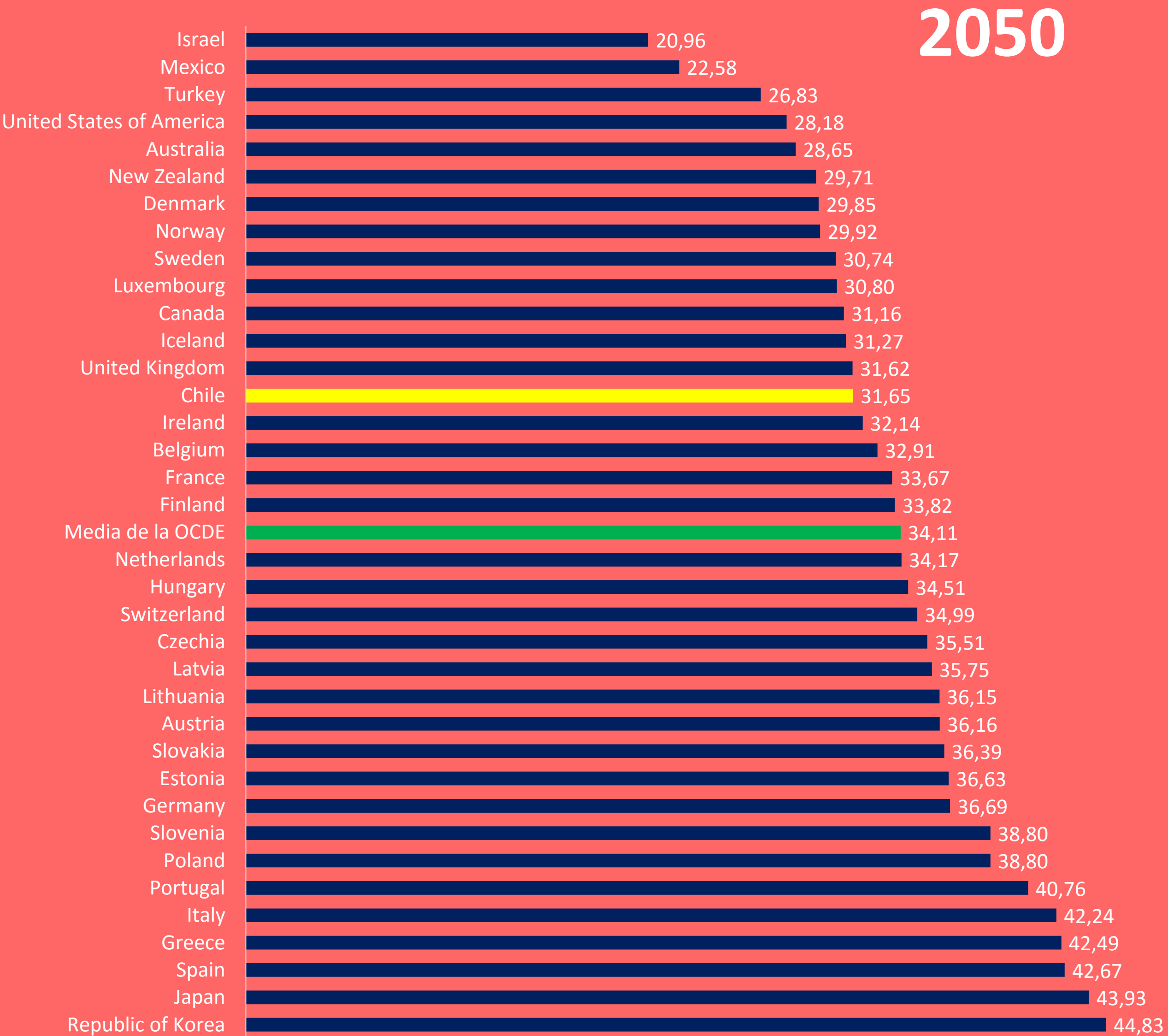
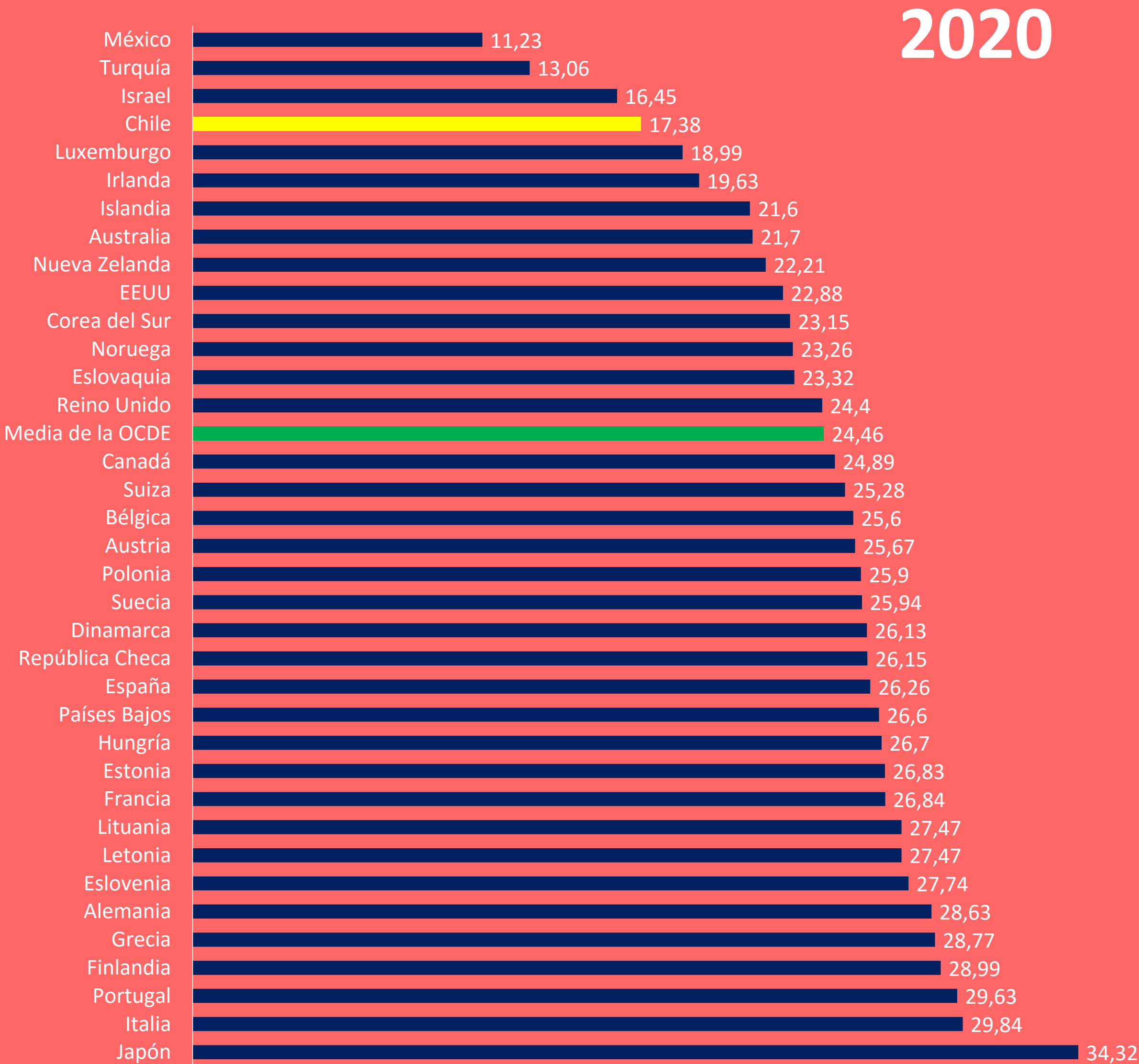
- 2060 H
- 2060 M
- 2020 H
- 2020 M

Se espera que para 2025, las personas mayores de 60 años superen por primera vez al grupo de menores de 15 años.

Se proyecta que el 2050 el 31,6% de la población serán adultos mayores.

Fuente: Elaboración U. Estudios SENAMA en base a: CELADE - División de Población de la CEPAL. Revisión 2019 y Naciones Unidas, Departamento de Asuntos Económicos y Sociales, División de Población (2019). World Population Prospects, 2019, edición online.

PORCENTAJE DE PERSONAS DE 60+ AÑOS EN PAÍSES DE LA OCDE



Fuente: Unidad de Estudios SENAMA, basado en datos de World Population Prospects (ONU).

LAS PERSONAS MAYORES SE ENCUENTRAN SOCIALMENTE EXCLUIDAS

73%

Tiene la percepción de que los adultos mayores se encuentran socialmente marginados.

68%

Cree que las personas mayores no pueden valerse por sí mismos.



ESTA EXCLUSIÓN TIENE COMO BASE PERCEPCIONES ERRADAS Y PREJUICIOS

86%

Es autovalente.

87%

No usa ningún tipo de
aparato para ayudar su
movilización.

Fuente: Casen 2017 y Encuesta de Calidad de Vida de los Adultos Mayores
(Subsecretaría de Previsión Social, 2018)



2. PROGRAMA ADULTO MEJOR

EL PROGRAMA ADULTO MEJOR, LIDERADO POR LA PRIMERA DAMA DE LA NACIÓN, PROMUEVE ESTE CAMBIO CULTURAL

▶ OBJETIVO

Promover un **cambio cultural** en **nuestro país** sobre la mirada que se tiene de las personas mayores, favoreciendo la **integración social** en todos los ámbitos de la vida, y así establecer una **mirada positiva e inclusiva** en torno a las personas mayores y al envejecimiento.

▶ Visibilizar ▶ Relevar ▶ Integrar



EL PROGRAMA ADULTO MEJOR SE ESTRUCTURA A TRAVÉS DE CUATRO LÍNEAS DE TRABAJO

Ciudades Amigables: Promover comunas y entornos amigables para las personas mayores, con el fin de fomentar un envejecimiento activo, la autonomía, participación, oportunidades y calidad de vida de las personas mayores a medida que envejecen.

Buen Trato: Promover un trato digno con las personas mayores e incentivar instituciones amigables para ellos con el fin de mejorar el acceso a servicios, darles atención oportuna y de calidad, y adecuar trámites y procesos a sus necesidades.

Vida Saludable: Fomentar un estilo de vida saludable, activo y participativo para las personas mayores, a través de iniciativas y actividades físicas y de esparcimiento que mejoren su salud con el fin de mejorar su bienestar.

Desarrollo y Oportunidades: Promover la inclusión laboral y digital, el emprendimiento, la capacitación y el desarrollo continuo de los adultos mayores, logrando así un mejor desarrollo social y autonomía económica, lo que genera una mejor calidad de vida.

3. CIUDADES AMIGABLES EN CHILE

CIUDADES AMIGABLES EN CHILE

Se gesta con el apoyo de distintas instituciones de la sociedad civil, públicos y privados

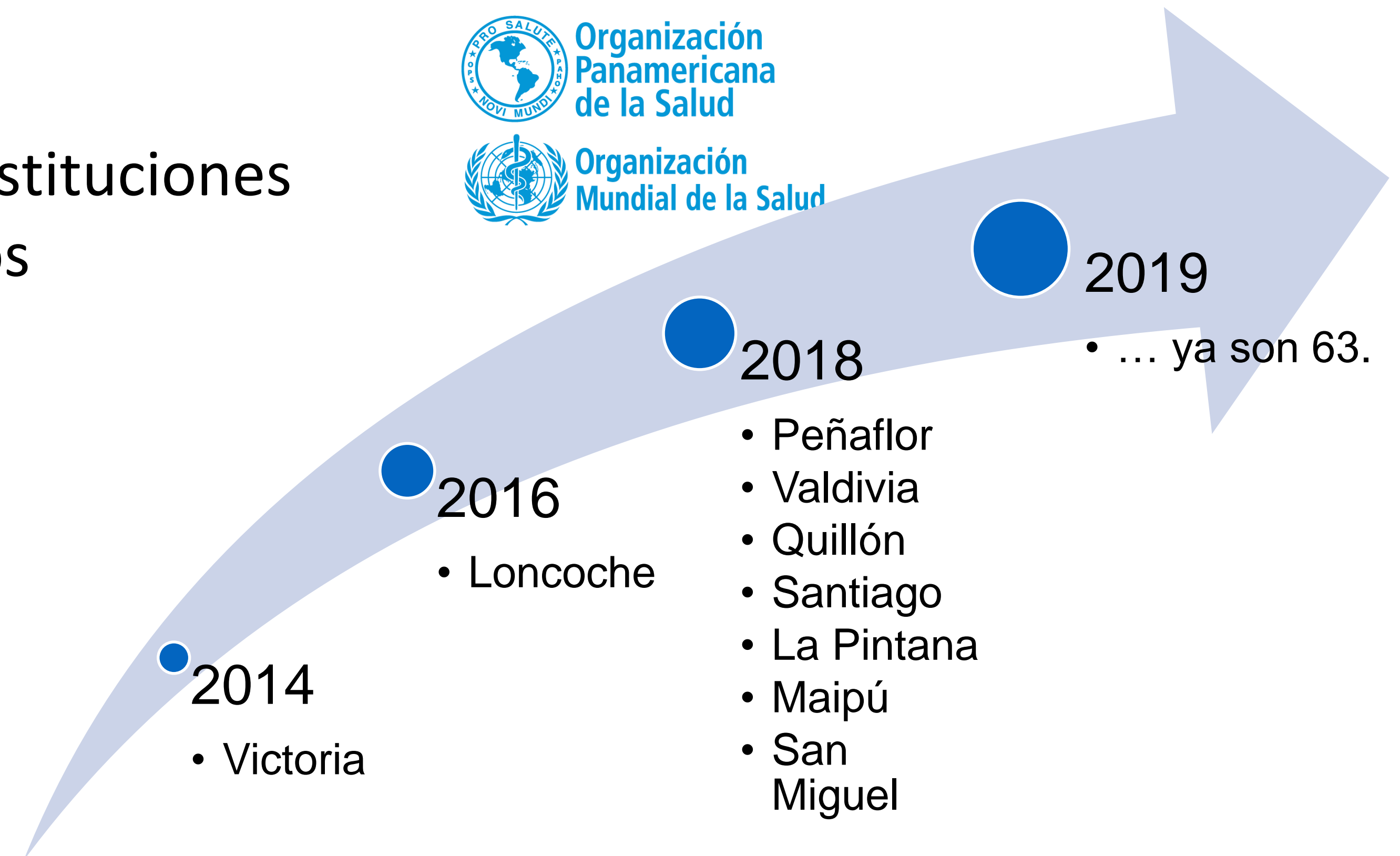
A inicios de 2018 se suma la iniciativa al programa de Gobierno. Se realiza el lanzamiento de **Adulto Mejor** en octubre del mismo año y se comienza a construir el programa de apoyo y difusión de la iniciativa en el país.



Organización
Panamericana
de la Salud



Organización
Mundial de la Salud

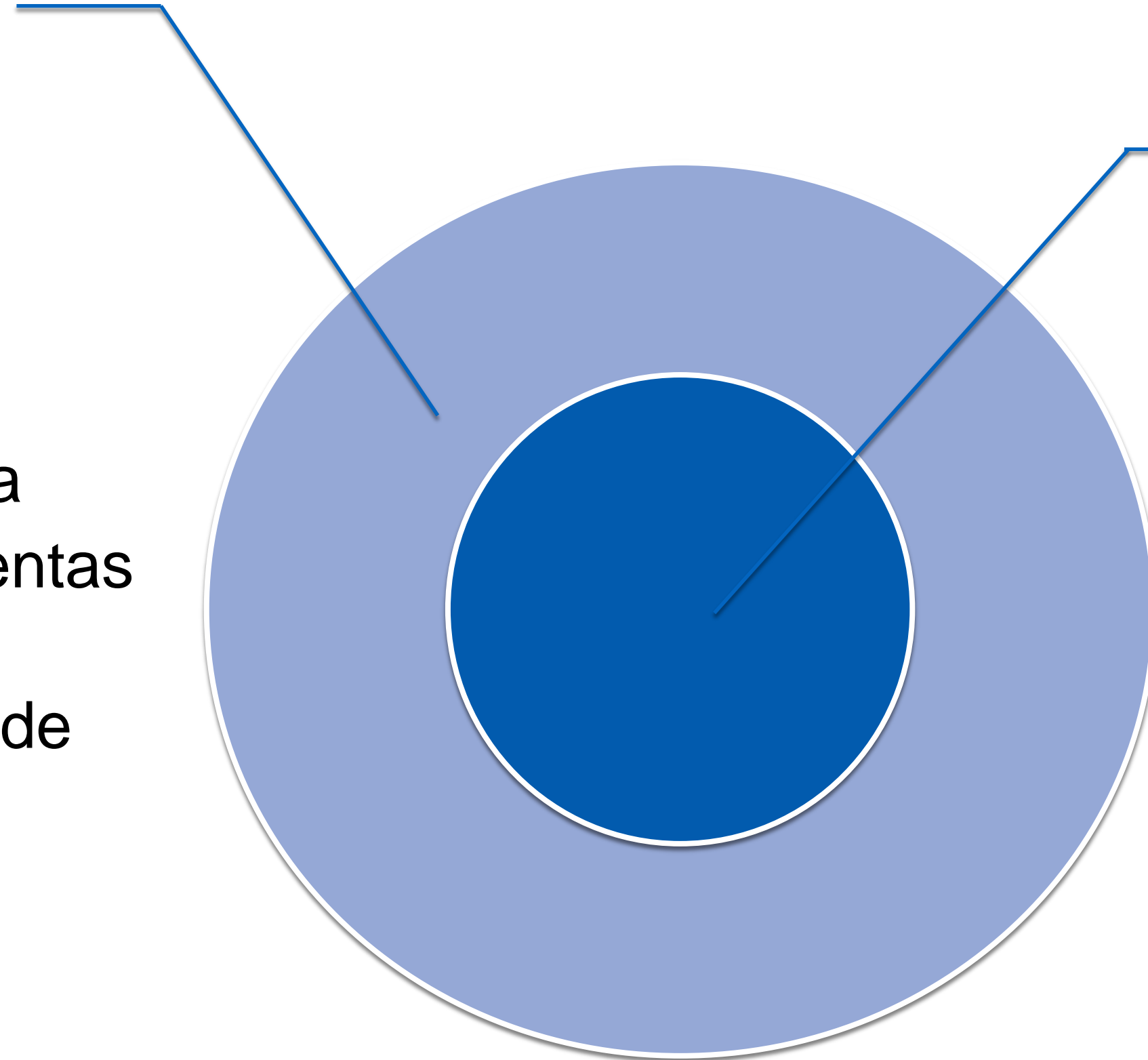


CIUDADES AMIGABLES EN CHILE

Se realizan acciones en 2 niveles, principalmente:

Nivel Central

- Comité Coordinación Nacional
- Colaboración Interministerial
- Alianza público-privada
- Desarrollo de herramientas de Apoyo
- Desarrollo del modelo de Acompañamiento



Nivel Local

- Desarrollo de Mesas Técnicas Intercomunales
- Colaboración Intersectorial: Universidades
- Difusión y Promoción
- Empoderamiento Personas Mayores

CIUDADES AMIGABLES EN CHILE

NIVEL CENTRAL

- 1) Se conforma un **Comité de Coordinación Nacional**, con colaboradores de distintos sectores:
 - ✓ **OPS/OMS Chile**
 - ✓ Asociaciones de Municipios: **ACHM y AMUCH**
 - ✓ Representantes adultos mayores: **Confederación Nacional de Personas Mayores**
 - ✓ **Fundaciones**
 - ✓ Academia: **Gerópolis – U. De Valparaíso, Universidad Católica**
 - ✓ Empresas vinculadas a la seguridad social: **Asociación Chilena de Seguridad, Caja de Compensación Los Andes**
 - ✓ **Ministerio de Salud, Ministerio del Interior (Desarrollo Regional)**
 - ✓ **Experta Independiente Naciones Unidas Derechos Personas Mayores**

Con quienes se revisan las acciones a realizar y se gestan **herramientas de apoyo** para los procesos municipales de las Comunas Amigables con los mayores de Chile, como estudios, espacios de difusión, guías orientadoras y coordinación de apoyo técnico.

CIUDADES AMIGABLES EN CHILE

NIVEL CENTRAL

2) Colaboración interministerial: solicita a los distintos ministerios del país que realicen o refuercen acciones, en beneficio de las personas mayores. Algunos ejemplos:

- ✓ Centros Diurnos – Ministerios Desarrollo Social y Familia (MDSF), y Obras Públicas (MOP)
- ✓ Condominios de Viviendas Tituladas – Ministerio de Vivienda y Urbanismo (MINVU)
- ✓ Programa “Vive tu Vereda” – MINVU
- ✓ Programa “Vive tu Naturaleza” - Ministerio de Agricultura (MINAGRI)
- ✓ Financiamiento de proyectos locales (futuro) – Subsecretaría de Desarrollo Regional (SUBDERE)

3) Alianza Público-Privada: proyectos de **pilotaje** desarrollados con apoyo de privados, sociedad civil y colaboración de distintas entidades públicas. Algunos ejemplos:

- ✓ Semáforos Amigables – Ministerio de Transporte y Telecomunicaciones (MTT)

junto con Academia, empresas y Corporación de Fomento (CORFO)

- ✓ Convenio de Inclusión Laboral – Cámara de Producción y Comercio

CIUDADES AMIGABLES EN CHILE

NIVEL CENTRAL

- 4) **Desarrollo de herramientas de apoyo** para los equipos municipales, a partir de la experiencia de distintas entidades como también colaboración de las mismas. Entre ellas, orientaciones, plataforma web, proyectos tipo, entre otros.
- 5) **Desarrollo de un Modelo de Acompañamiento** para orientar a los equipos regionales en cómo facilitar los procesos para los municipios. Esto se ha construido desde la experiencia que han tenido distintos organismos en este proceso: Asociaciones de Municipios, Fundaciones e instituciones de Educación Superior, colaboradores en este proceso.

CIUDADES AMIGABLES EN CHILE

NIVEL LOCAL

- 1) Lanzamiento a nivel nacional de la iniciativa en Seminario Internacional con participantes de todas las regiones del país (noviembre 2018).
- 2) **Catastro** de Municipios interesados en participar de la iniciativa a través de los equipos regionales.
- 3) Difusión y promoción de la iniciativa en los **equipos municipales, consejos locales, organizaciones de personas mayores y gobiernos regionales.**
- 4) **Colaboración de Instituciones de Educación Superior** para los procesos diagnósticos.
- 5) **Desarrollo de Mesas Técnicas Intercomunales** y acompañamiento a distancia para localidades aisladas.

CIUDADES AMIGABLES EN CHILE

MODELO DE ACOMPAÑAMIENTO (en desarrollo)

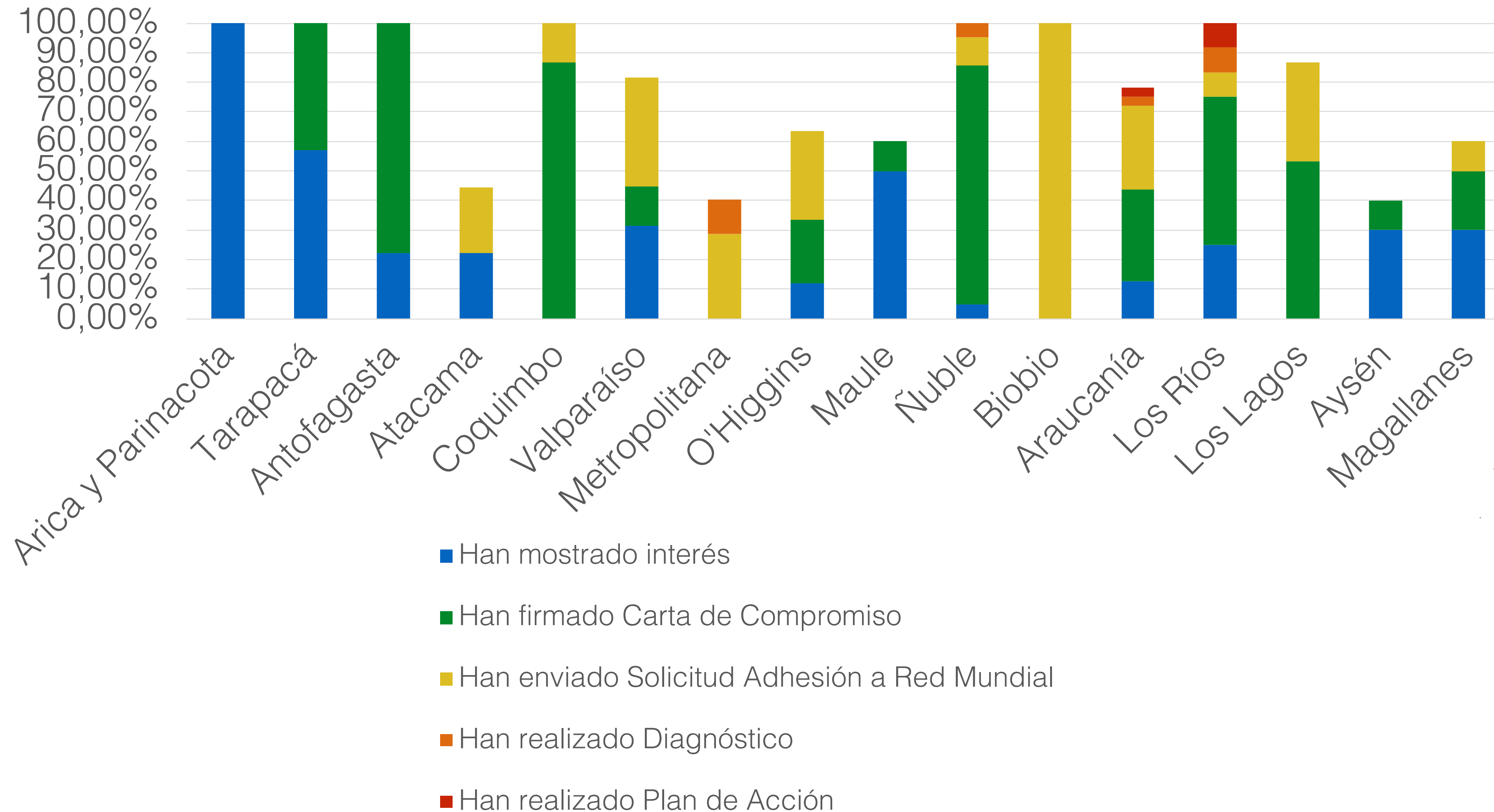
Desde las **Coordinaciones Regionales** de SENAMA:

- ✓ Se conforma una mesa técnica de trabajo intercomunal, con representantes de cada comuna interesada.
- ✓ Se avanza grupalmente en cada fase del proceso: adhesión, diagnóstico, plan de acción, implementación evaluación, promoviendo la **activa participación de personas mayores** en todas las fases.
- ✓ Se coordina la **colaboración de distintas entidades** en el proceso, como por ejemplo universidades que apoyan técnicamente el proceso de Diagnóstico Participativo.
- ✓ Se realiza seguimiento de los avances de cada comuna.

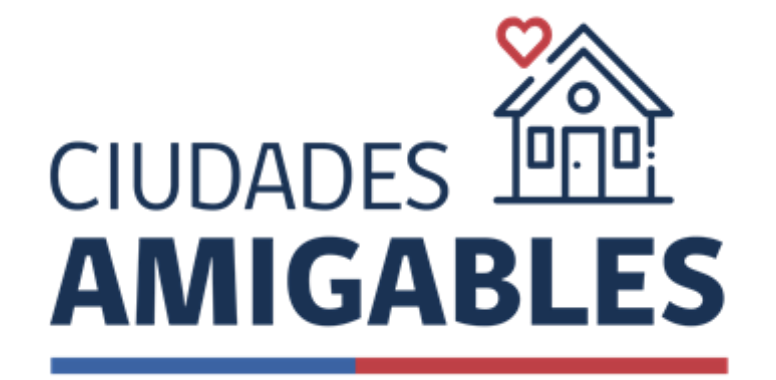
PROGRAMA CIUDADES AMIGABLES



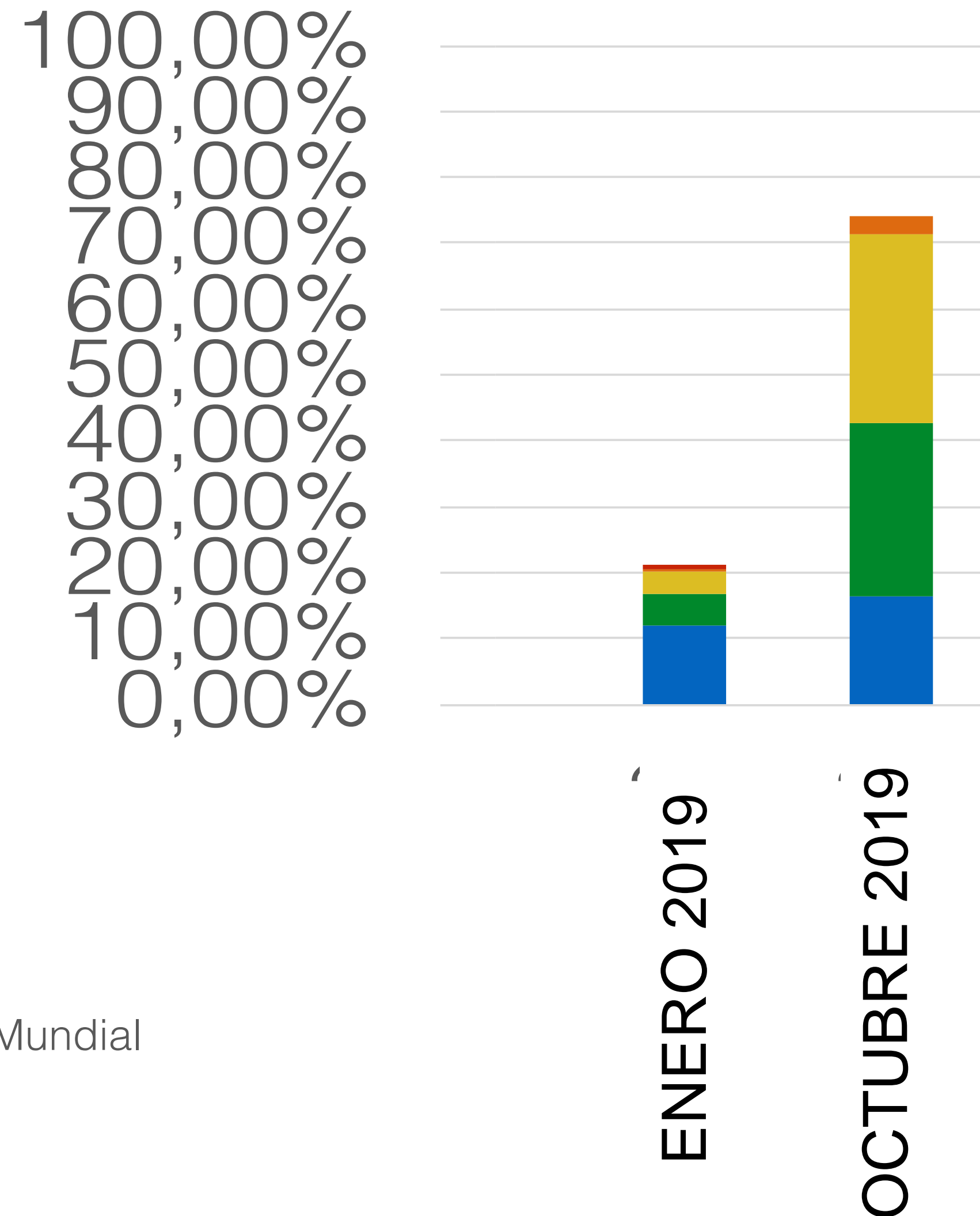
Estado de Avance, Chile octubre 2019



PROGRAMA CIUDADES AMIGABLES



CHILE



- Han mostrado interés
- Han firmado Carta de Compromiso
- Han enviado Solicitud Adhesión a Red Mundial
- Han realizado Diagnóstico
- Han realizado Plan de Acción

CIUDADES AMIGABLES EN CHILE



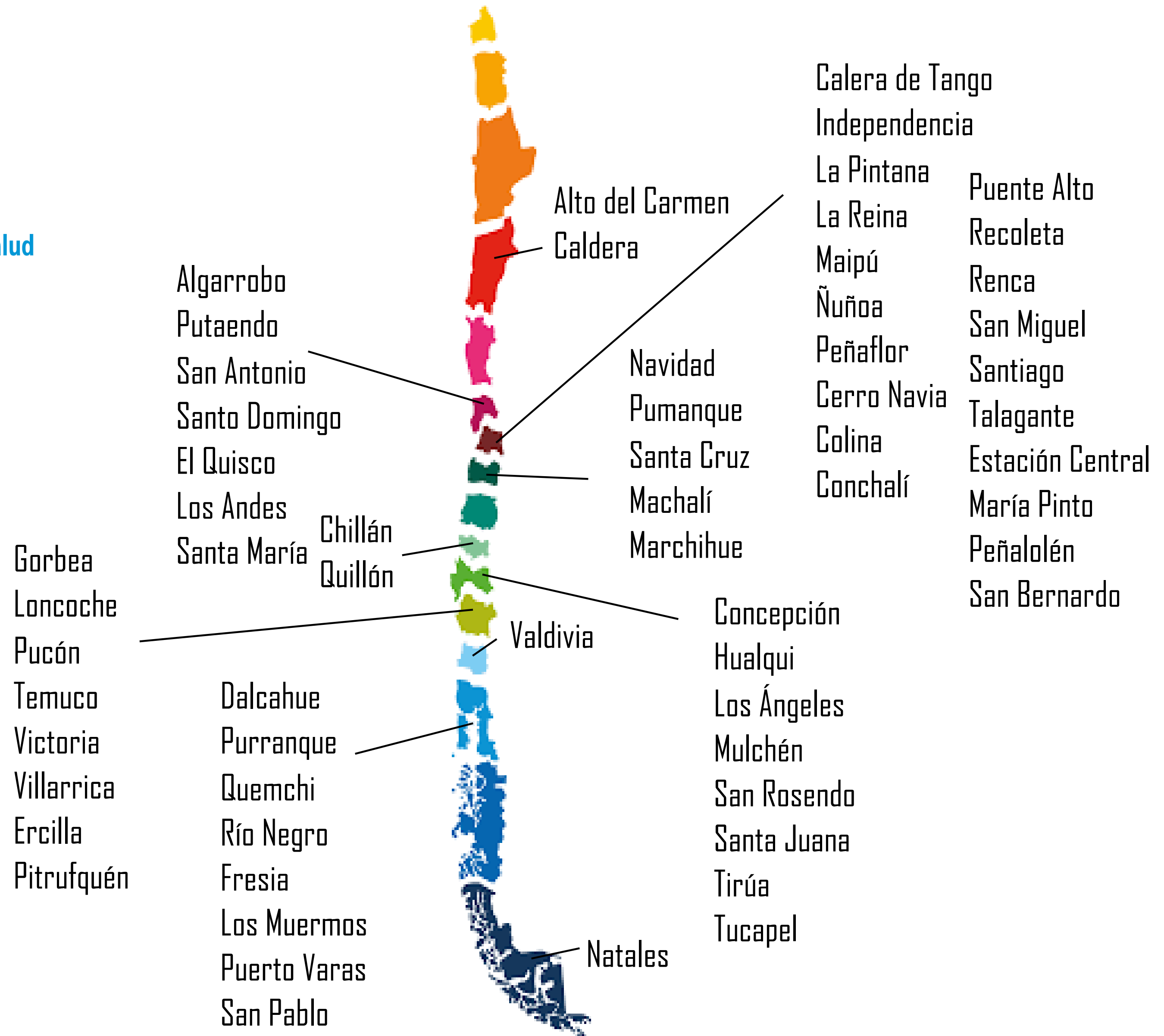
Organización
Panamericana
de la Salud



Organización
Mundial de la Salud

63 comunas de Chile ya forman parte de la Red Mundial de Ciudades Amigables con las personas mayores.

18% de las comunas del país



PROGRAMA CIUDADES AMIGABLES



249 de **345** municipios han mostrado interés en participar.



En total, **198** municipios han firmado cartas de acuerdo para sumarse a la Red Mundial.



108 municipios ya han enviado su solicitud de adhesión a la Red Mundial (45 en espera).




Al menos **90** municipios están participando en Mesas de Trabajo Intercomunales para avanzar en la adhesión y diagnóstico participativo.



230 municipios están avanzando en sus procesos a nivel país.



ADULTO
MEJ  R

CIUDADES AMIGABLES EN CHILE

Octavio Vergara Andueza
Director Nacional
Servicio Nacional del Adulto Mayor (SENAMA)
2019

