



LONCOCHE

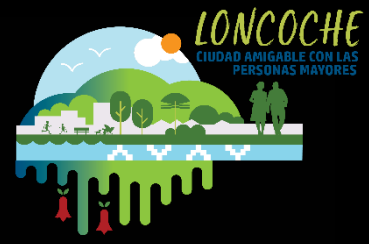
CIUDAD AMIGABLE CON LAS
PERSONAS MAYORES





Ciudades Amigables con las personas mayores, un cambio que sólo requiere voluntades

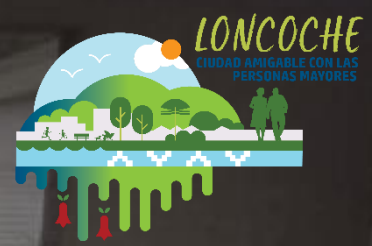
Gerontólogo Cristian Turra Pino
I. Municipalidad de Loncoche



Desarrollo de las personas Mayores

- De los 4.786 (29,2%), 1400 personas mayores están organizados. (CENSO 2017)
- Índice de envejecimiento 69,8
- 20,3% personas mayores.
- Empoderamiento de las Personas Mayores.
- Organización.
- 52 clubes de Personas mayores.





**ESCUCHAR A LOS ADULTOS MAYORES
ORGANIZACIONES EXITOSA.
EMPODERAMIENTO DEL ADULTO MAYOR
INTEGRACION CON LA COMUNIDAD
DESARROLLO INTERCULTURAL**

CIUDAD AMIGABLE

Tel. direct: +41 22 791 3379
Fax direct: +41 22 791 4839
E-mail : gnafcc@who.int

In reply please
refer to: ALC/AFC/IB/LW

Your reference: GNAFCC/ /2016

City of Loncoche
Mayor Alcalde Sergio Ricardo Peña
Riquelme
Manuel Bulnes 385
LONCOCHE
CHILE

07.07.2016

WHO Global Network of Age-friendly Cities and Communities (GNAFCC)

Dear Mayor Alcalde Sergio Ricardo Peña Riquelme

I am very pleased to welcome the City of Loncoche as a new member of the WHO Global Network of Age-friendly Cities and Communities (GNAFCC). As a member, the City of Loncoche will be part of a growing global movement of cities and communities that are striving to better meet the needs of their older residents.

I look forward to your active participation in the Network.

Yours sincerely,


John Beard, MBBS PhD
Director
Department of Ageing and Life Course



Carta de aceptación a la Red Mundial de Ciudades Amigables.

ETAPA Y DESAFÍOS

Fase de Planificación

Diagnóstico municipal.

Perfil de la comunidad.

Investigación cualitativa-cuantitativa

Diagnóstico participativo

Indicadores-Plan de acción

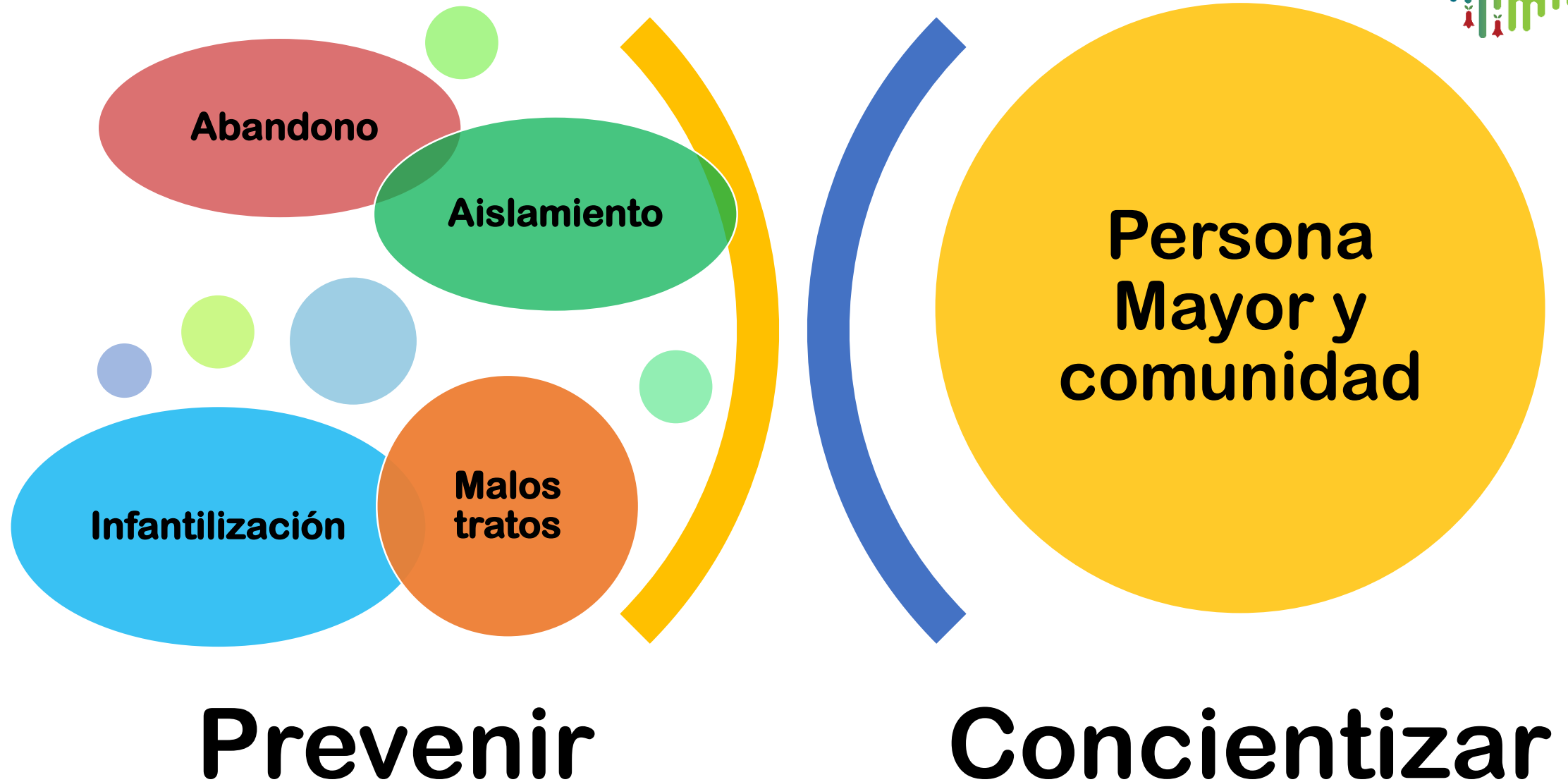
¿Porque trabajar en la red?



The screenshot shows the official website of the Organization of American States (OEA). At the top left is the OEA logo with the text "OEA Más derechos para más gente". To the right are social media icons for Facebook, Twitter, YouTube, and Instagram. Further right is a logo for "LONCOCHE CIUDAD AMIGABLE CON LAS PERSONAS MAYORES" featuring a stylized landscape with trees and people. Below the header is a navigation menu with items: "Acerca de la OEA", "Temas", "Socios Estratégicos", "Estados Miembros", "Centro de Noticias", "Documentos", "Rendición de Cuentas", and "Calendario". The main content area features a banner image of a pen over the OEA seal, with the text "DEPARTAMENTO DE DERECHO INTERNACIONAL (DDI)". Below the banner is a breadcrumb trail: "OEA » SAJ » DDI » Tratados y Acuerdos » Tratados Multilaterales Interamericanos » A-70 Texto de la Convención". There are two main content boxes: one for "Tratados Multilaterales" with a sub-link for "Texto de los Tratados", and another for "CONVENCIÓN INTERAMERICANA SOBRE LA PROTECCIÓN DE LOS DERECHOS HUMANOS DE LAS PERSONAS MAYORES (A-70)" with sub-links for "Texto completo (formato PDF)" and "Firmas y Ratificaciones".

- Organizar y estructurar.
- Compartir experiencias.

Derechos de las Personas Mayores



INTERVENCIÓN SOCIOCOMUNITARIA





EXITO DE EMPODERAMIENTO
DE LAS PERSONAS MAYORES



CIUDAD
AMIGABLE
CON LAS
PERSONAS
MAYORES



BUEN USO DE LOS RECURSOS DISPONIBLES

COLABORACIÓN Y TRABAJO TRANSDISCIPLINARIO



RED DE ATENCIÓN
SOCIOSANITARIA
HACIA EL ADULTO MAYOR



I. MUNICIPALIDAD DE LONCOCHE







INVESTIGACIÓN

INTERNOS

POTENCIAR RED DE ATENCIÓN

CALIDAD DE SERVICIO

Vinculación con la academia

Diagnóstico Participativo

CIUDAD AMIGABLE

- 12 Grupos focales de Personas Mayores.

- 126 participantes.

**3 GRUPOS FOCALES CUIDADORES, COMERCIO,
FUNCIONARIOS PÚBLICOS, TRANSPORTE.**



32 PERSONAS

CIUDAD AMIGABLE

Investigación cualitativa



Modelo IAP (investigación-acción participación)

Conocer realidad de nuestra comunidad:
Problemas, necesidades, capacidades,
recursos.

Protocolo de Vancouver: 8 áreas temáticas.



ADAPTACIONES PROTOCOLO DE VANCOUVER



PROTOCOLO DE VANCOUVER

Incorporación antecedentes de interculturalidad y ruralidad

Adaptación a los tramos de ingreso Chilenos.

Incorporación distintos niveles socioeconómicos

Se respeta número de grupos por habitantes de la comuna

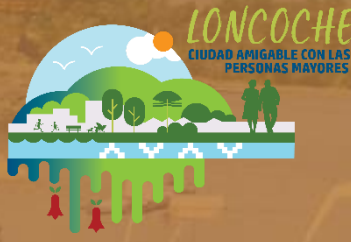




**LONCOCHE
CIUDAD
AMIGABLE**

**Acciones, que solo
requieren voluntades**

participación inclusiva



CIUDAD AMIGABLE



Intergeneracional

CIUDAD AMIGABLE





Intercultural

CIUDAD AMIGABLE



TARIFA PREFERENCIAL EN TODAS LAS ACTIVIDADES CULTURALES Y DE OCIO.



Tarifa Preferencial

fomentando el BUEN TRATO



COMERCIO AMIGABLE



Ahora en Buses **JAC**[®]

los años dorados viajan con un

50% de descuento.



Regulaci



Traslados a bajo
costo

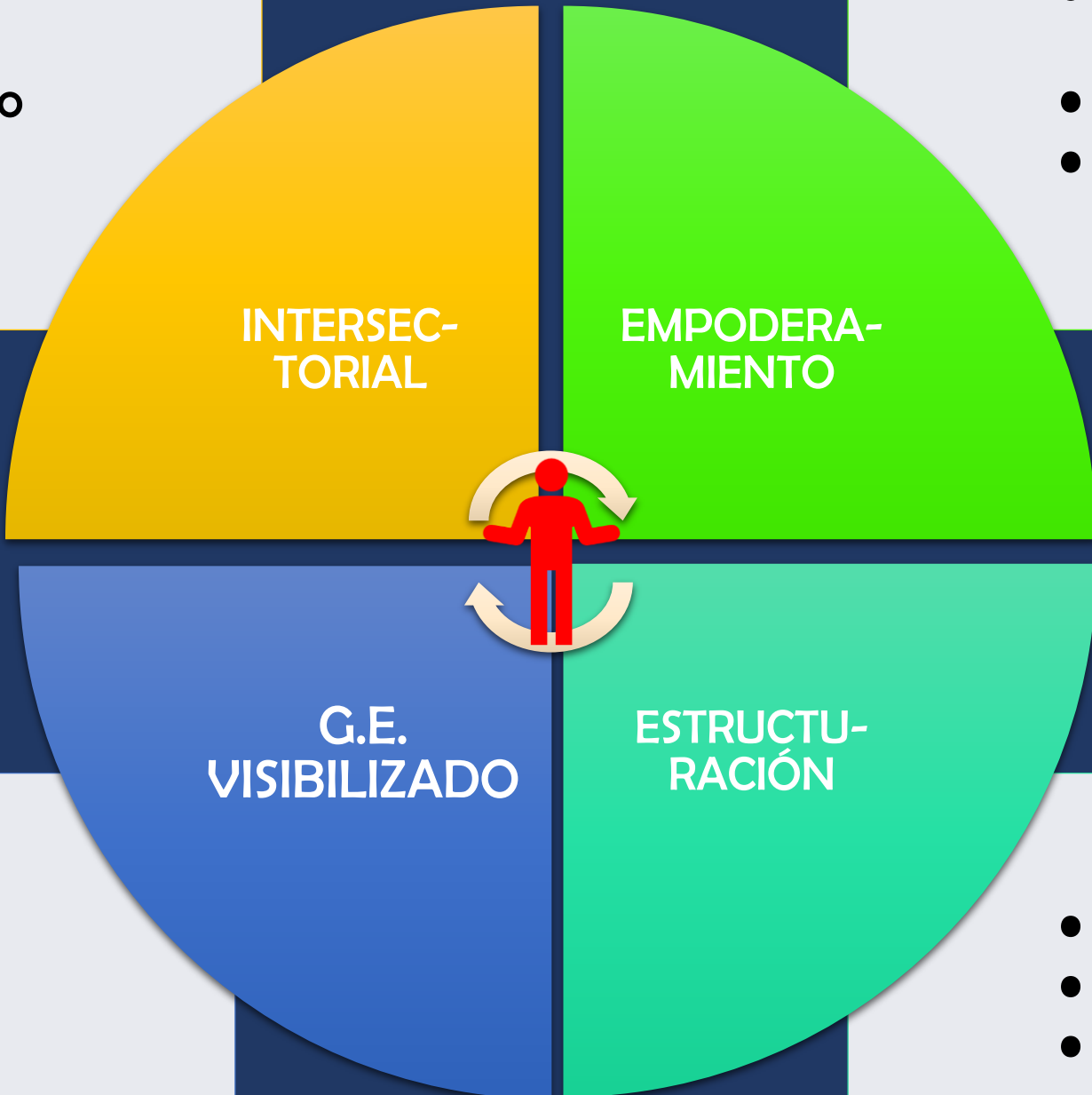


IMPACTO



- Eficiencia recursos
- Involucramiento

- Bienestar subjetivo
- Feedback
- Buen trato



- Escucha activa.
- Acción participativa

- Recursos
- Políticas
- Acciones

FICHA DESCRIPTIVA DE ACCIÓN

Área de trabajo: Espacios al aire libre y **Código:** Arq

BENEFICIARIOS INDIRECTOS

Toda la comunidad

ÁREA MUNICIPAL RESPONSABLE DE LA ACCIÓN: SECPLAN - DIF

- CARGO RESPONSABLE DE LA ACCIÓN: Director (a) SECPL
- ÁREAS Y AGENTES RESPONSABLES: [Direcciones Municipi](#)
[privada.](#)

AGENTES COLABORADORES EXTERNOS: Unión Comunal de Ad Regional y Central.

TEMPORALIZACIÓN

Proyecto de nueva creación:

Si x No ____

Calendario de implementación

x Primer año.
____ Segundo año
____ Tercer año.
____ Continuada.

RECURSOS ECONÓMICOS

Presupuesto estimado: (ver presupuesto con SECPLAN)

Ítem presupuestario:

NOMBRE INDICADOR: Accesibilidad a edificios públicos

Descripción:

El 50% de los servicios públicos cuenten con accesibilidad unive

Área de trabajo: Espaci edificación

NOMBRE DEL PROYECTO**BENEFICIARIOS INDIRECTOS**

Toda la comunidad

ÁREA MUNICIPAL RESP

- CARGO RESPON: Planificación (SEC
- ÁREAS Y AGENTE SECPLAN; Oficina

AGENTES COLABORAD**TEMPORALIZACIÓN**

Proyecto de nueva creació

Calendario de implementa

RECURSOS ECONÓMICOS

Presupuesto estimado: (ve

Ítem presupuestario:

NOMBRE INDICADOR: A de Loncoche

Descripción:

Id 1: Al primer año contar en la comuna.

Id 2: al primer año 4 baños señalética informativa incl

Id 3: al segundo año se inclusivo en dependencias sector centro.

BENEFICIARIOS INDIRECTOS

Familias, comercio, Salud (comunidad)

ÁREA MUNICIPAL RESPONSABLE DE LA ACCIÓN: SECPLAN

- CARGO RESPONSABLE DE LA ACCIÓN: DAF
- ÁREAS Y AGENTES RESPONSABLES: Depto. Tránsito

AGENTES COLABORADORES EXTERNOS: Unión Comunal de Adultos Mayores.

TEMPORALIZACIÓN

Proyecto de nueva creación:

Si x No ____

Calendario de implementación

__ Primer año.
__ Segundo año.
X Tercer año.
__ Continuada.

RECURSOS ECONÓMICOS

Presupuesto estimado: DAF

Ítem presupuestario: Glosa presupuestaria.

NOMBRE INDICADOR: Subvención económica del transporte público

Descripción:

Id1: Conocer experiencia administrativa para aplicabilidad del subsidio público.
Id2: Inscripción del 50 % de las PM rurales y urbanos en base de datos para el beneficio.
Id3: 50% de colectivos inscritos para entregar el beneficio.



VISITA: WWW.UATV.CL

UATV
NOTICIAS

CAMBIO DE LUMINARIAS EN LONCOCHE





Consideraciones

Asegurando la continuidad



Personas Mayores

- Empoderadas.
- Organizadas.
- Participar en todo el proceso.

Compromiso político

- Alcalde
- Concejo Municipal

Compromiso institucional

- Intersectorial.
- PLADECO
- PADEM

Compromiso de funcionarios

- Participación en los objetivos de trabajo.

Loncoche en estudio mundial



DEVELOPING AGE-FRIENDLY CITIES AND COMMUNITIES: Case studies from across the world

You are being invited to take part in a study which aims to explore the characteristics, opportunities, challenges and lessons learned in developing age-friendly programmes in 10 cities across the world. All selected cities are involved in the World Health Organization's Global Network of Age-Friendly Cities and Communities.

Manchester (UK), **Dijon** (France), **Ottawa** (Canada): to

samuele.remillard-boilard@postgrad.manchester.ac.uk

Tehran (Iran), **Wellawaya** (Sri Lanka) : to christopher.phillipson@manchester.ac.uk

Brussels (Belgium), **Euskadi Lagunkoia** (Spain), **Portland** (USA): to tine.buffel@manchester.ac.uk

Loncoche (Chile), **Guadalajara** (Mexico): to natalie.cotterell@postgrad.manchester.ac.uk

Following the completion of this questionnaire, you may be contacted for a short follow-up interview with one of the researchers.

The final report, produced by the World Health Organization, will present case study cities across the world, aimed at supporting what is now a global movement transforming the lives of older people.

Your input and expertise in developing this resource is vital to the success of this project, and we thank you in advance for your help.

Dr. Tine Buffel (Principal Investigator, The University of Manchester)

Alana Officer (Senior Health Advisor, Dept. of Ageing and the Lifecourse, WHO)

La Red Mundial de Comunidades Adaptables para Personas Mayores

Revisar el último decenio con optimismo hacia el siguiente

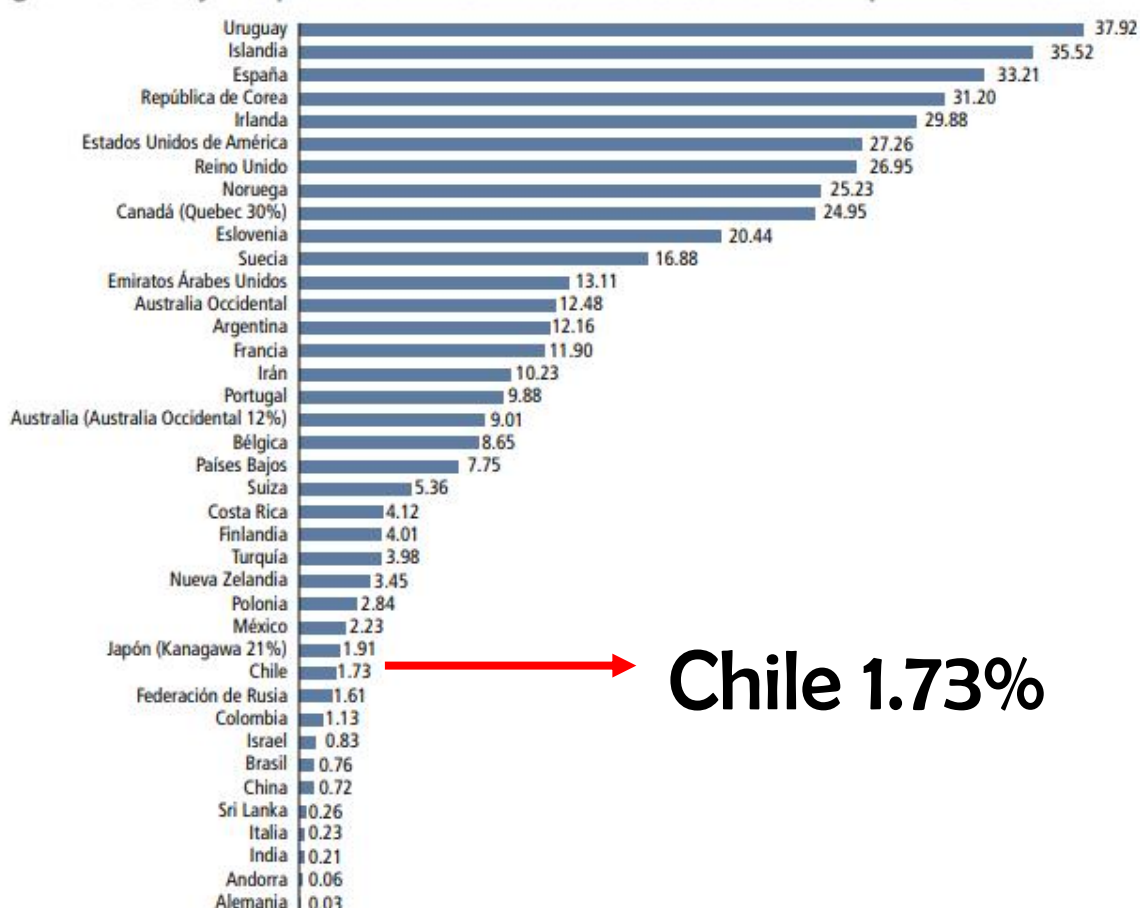


Tender puentes entre generaciones

Loncoche, en Chile, ha incorporado el intercambio intergeneracional en su plan de educación de su comuna. En el marco del plan se han organizado encuentros entre personas mayores y niños en escuelas para fomentar el vínculo entre ambas generaciones y crear un tejido social que beneficie a todos.



Fig. 5. Porcentaje de población nacional con cobertura ofrecida por miembros de la Red



Chile 1.73%

Comunidad en Loncoche



Loncoche, Chile

Global Network for Age-Friendly Cities and Communities in June 2010

Loncoche implemented an age-friendly programme with the shared aim of changing the

services, including those for education, health services, planning, social

development, tourism, economic development, the environment, administration and finance, and sport. In the area of security the police



*¡Trabajar con y para las personas mayores
es una tarea de todos!*

cturra@muniloncoche.cl